



Familia Salesiana
Inspectoría María Auxiliadora

Programación
Inspectorial 2016-2017

**SOMOS
FAMILIA**





PRESENTACIÓN

Querida Familia Salesiana

Comenzar un nuevo curso es una ocasión para renovar ilusiones, esperanzas y continuar disfrutando los unos de los otros. En familia es una oportunidad para crear lazos, estrechar vínculos y ampliar nuestras relaciones ganando en comunicación y confianza.

El presente curso nos invita a cuidar en primer lugar la espiritualidad, recordando cada uno la identidad propia y específica de su grupo. Cada uno tenemos algo genuino que aportar al conjunto de nuestra gran y rica familia. Para unos será la consagración, otros la devoción mariana, otros la secularidad, otros su laicidad... pero todos juntos somos más fieles y reflejamos mejor el único proyecto de Don Bosco, diseñado por el Padre Bueno de todos.

Al mismo tiempo al comenzar este curso los SDB estrenamos Directorio Inspectorial (DI) y Proyecto Orgánico Inspectorial (POI) fruto del Capítulo Inspectorial celebrado hace unos meses y que nos afecta a todos. Por lo que una tarea será aplicar a la Familia Salesiana las deliberaciones que emanan de los mismos.

Una tarea que se realizará en los primeros meses del presente curso será la elaboración de los correspondientes PEPS (Proyecto Educativo Pastoral Salesiano) locales aportando su riqueza característica para beneficio de los jóvenes, especialmente los más pobres.

Los miembros de la Familia Salesiana tenemos una aportación carismática que realizar al mismo, además de lo que son nuestros compromisos operativos y actividades pastorales concretas. Es una tarea a la que estamos convocados y que nos concierne como miembros de nuestra casa.

Esta programación presenta al conjunto de SDB que anima, coordina y acompaña a los diferentes grupos de la Familia Salesiana de nuestra inspectoría. A este respecto quiero aprovechar estas líneas para agradecer a nuestro hermano Mario Pardos que tanta eficacia, concreción y simpatía ha animado espiritualmente a las ADMAS de la zona de Valencia. Esta tarea la asume en el presente curso José Villalonga, vaya para él nuestra felicitación por su disponibilidad y nuestra oración en el desempeño de esta misión.

1



Encuétrate con Él





Querida Familia Salesiana. Buen curso pastoral a cada uno y que el Espíritu gué nuestro caminar.



Alejandro Guevara Rodríguez, sdb
Delegado Inspectorial para la Familia Salesiana



Encuéntrate con Él





ÁREAS DE ANIMACIÓN

ÁREA: SALESIANOS – COMUNIDADES SALESIANAS

1. ANIMAR e IMPLICAR a los delegados locales y consiliarios en su tarea de acompañamiento de los grupos de FASA, en el respeto de su autonomía.

- 1.1 **Realizando** un elenco de correos electrónicos para informar directamente a los delegados desde la Delegación Inspectorial de Familia Salesiana.
- 1.2 **Invitando** y acompañando a los delegados, consiliarios y juntas directivas en el cuidado de la formación y en la participación de los momentos significativos de su grupo, a través de encuentros formativos y de comunicación para alentar su tarea de animación y asistencia a los distintos grupos.
- 1.3 Realizando el **nombramiento** de cada delegado o consiliario de Familia Salesiana, en diálogo con el Inspector y el Director al inicio de curso.
- 1.4 Transmitiendo a los responsables locales (delegados y comunidades) los contenidos de la **Escuela de Delegados**.

2. AUMENTAR la relación y vinculación de la Comunidad Salesiana con cada uno de los grupos de la Familia Salesiana local.

- 2.1 Presentando la **programación anual de la comunidad**, junto con todos los grupos de la FASA local, en la celebración del 24 de septiembre como signo de comunión.
- 2.2 Invitando a cada **grupo de la FASA local a una reunión comunitaria** para conocer a algunos miembros de la misma, compartiendo el proyecto, un momento de oración o celebración y la mesa.
- 2.3 **Informando** los delegados locales y consiliarios trimestralmente sobre la marcha de los grupos a los que acompañan en la reunión comunitaria, buenas noches...

3

ÁREA: UNIDAD DE LA FAMILIA SALESIANA

3. CUIDAR los momentos de comunión de la Familia Salesiana.

- 3.1 Preparando con esmero los **retiros, jornadas, EE.EE., charlas formativas...** haciendo una convocatoria anticipada y motivadora para todos.
- 3.2 Consolidando y cuidando los encuentros del **Consejo de FASA**.



Encuétrate con Él





- 3.3 Cuidando la presentación y estudio del **Aguinaldo** como momento de formación espiritual y salesiana de todos los grupos de FASA.
- 3.4 Trabajando en los grupos la **Carta de Identidad de la Familia Salesiana** a todos los grupos de FASA y trabajando alguno de sus capítulos en los encuentros.
- 4. TRABAJAR conjuntamente elementos comunes.**
- 4.1 Creando **equipos de trabajo** para diseñar, desarrollar y evaluar los momentos compartidos de la FASA.

ÁREA: PASTORAL – MISIÓN

- 5. PROMOVER el compromiso y la implicación de los grupos de la Familia Salesiana en los equipos pastorales locales.**
- 5.1 Favoreciendo la disponibilidad y potenciando la participación de la Familia Salesiana en la pastoral de la obra.
- 5.2 Teniendo un encuentro sobre la pastoral y la Familia Salesiana, entre los directores de las casas, los coordinadores de pastoral y representantes de la Familia Salesiana local.
- 6. Fortalecer la cualificación e identificación cristiana de los laicos de la Familia Salesiana para una pastoral significativa y de calidad.**
- 6.1 Colaborando con otros grupos de la Familia Salesiana en la preparación de seglares para el campo de la animación.





ANIMACIÓN Y ORGANIZACIÓN INSPECTORIAL

El último responsable de la animación para la Familia Salesiana en la inspectoría es el inspector, D. Cristóbal López Romero. Él nombra un delegado inspectorial para la Familia Salesiana que actualmente es Alejandro Guevara Rodríguez

La **Delegación para la Familia Salesiana** está compuesta por los siguientes hermanos:

- SSCC-HDB: Ángel Cabello, Alejandro Guevara y José Villalonga.
- AA.AA.DB: Miguel Ángel Álvarez, Eduardo Arduña, Josep Mascaró.
- ADMA: Joan Faner, Alejandro Guevara, José Villalonga.
- VDB: Ramón Muray
- “HHCC”: Alejandro Guevara

El **Equipo Coordinador** para la Familia Salesiana está formado por:

- Alejandro Guevara
- Josep Mascaró
- José Villalonga

Trabajamos coordinadamente con las delegadas salesianas y los responsables de cada uno de los grupos de Familia Salesiana en todo el territorio inspectorial que son:

- FMA: Merche Aldaz (EXA-FMA), Carme Catalá (ADMA), Monserrat Doménech (SSCC-HDB), Cristina Fumero (HDB), Luisa Lagares (SSCC), Pilar Chinchilla (AA.AA.MA-ADMA), Asunción Mató
- SSCC: José Ramón Alcalá, Francisco Bartolomé y Albert Franch.
- HDB: Manolo y M. del Prado, Vicente Ruiz y María Teresa García.
- AA.AA.DB: Diego Aragón, Juan Carlos Senpere y Joan Yebras.
- AA.AA.MA: Encarnación Zafra.
- ADMA: Laura Barneto, Carme Obiols y Leo Navarro.
- VDB: Agustina Sánchez





A nivel de cada zona:

- Establecemos los Equipos de Animación de la FASA de cada zona compuesta por los delegados de cada uno de los grupos de FASA, reunidos por el coordinador correspondiente:

O Equipo Animador FASA Norte – Mascaró, Faner, Cabello, Muray.

O Equipo Animador FASA Centro – Villalonga, Arduña.

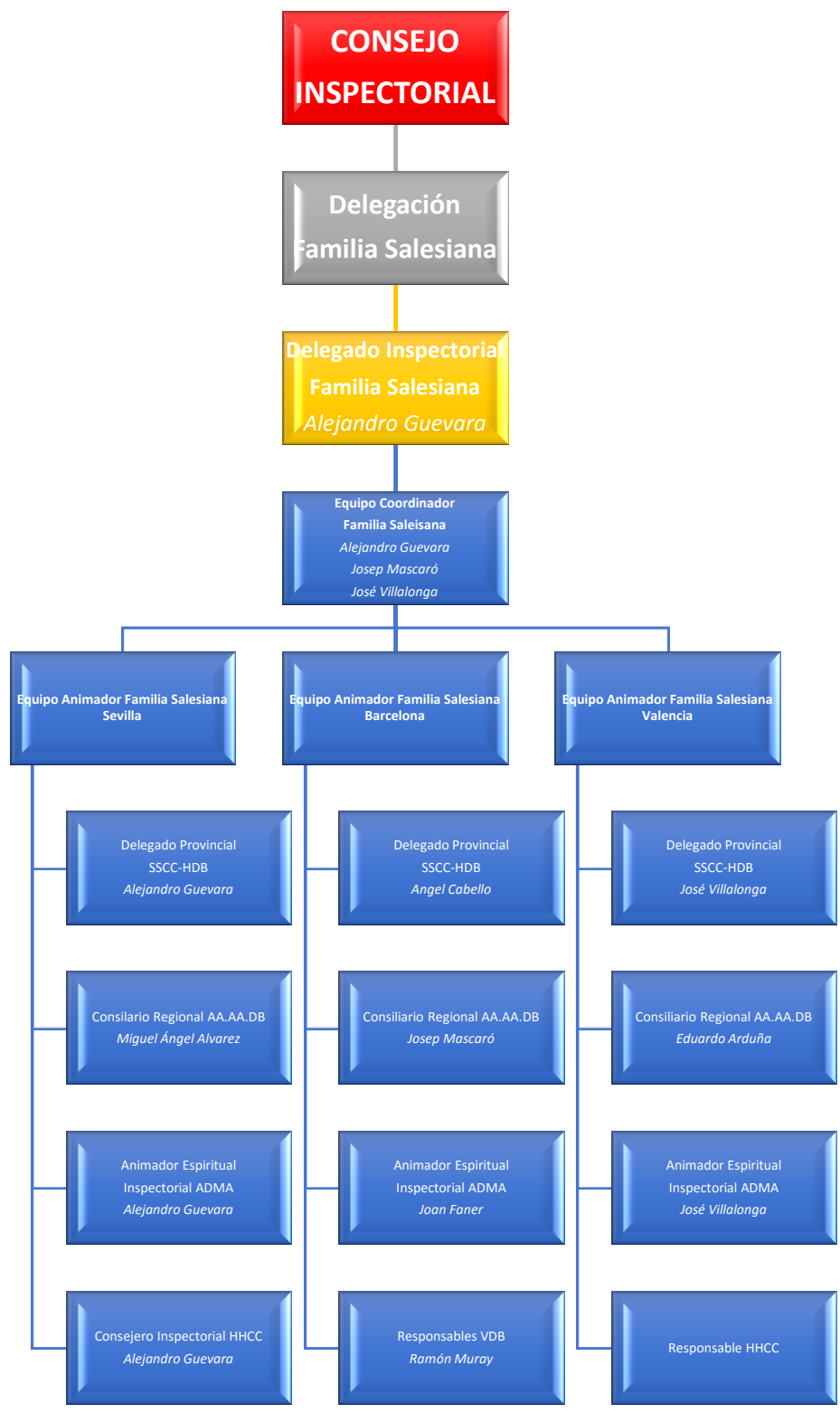
O Equipo Animador FASA Sur – Guevara, Álvarez.

- Dichos equipos establecen su calendario de reuniones.
- Todos llevamos a cabo la única programación inspectorial de FASA, elaborada entre todos en el mes de junio.
- Cada miembro de los Equipos Animadores de FASA cuidará de los delegados locales del grupo que él acompaña.
- Los delegados locales procuran coordinarse para asistir y participar en los momentos importantes de los distintos grupos (Consejos, encuentros, celebraciones...).





ORGANIGRAMA DE LA DELEGACIÓN DE FAMILIA SALESIANA



7



Encuétrate con Él





CALENDARIO DE LA FAMILIA SALESIANA

Orientaciones generales

- El formato es MES – DÍA – Grupo de Familia Salesiana al que afecta y/o prepara ese evento y finalmente colores. La sigla EqCo se refiere al Equipo Coordinador de la Familia Salesiana. Para los colores hemos seguido el siguiente criterio
 - **Color marrón – nivel nacional / congregacional**
 - **Color negro – nivel inspectorial**
 - **Color rojo – Parte de Barcelona.**
 - **Color azul – Parte de Valencia**
 - **Color verde – Parte de Sevilla**

SEPTIEMBRE 2016

- 3 SSCC Delegación Regional SSCC. Madrid**
- 3 FASA – Consejo FASA. Campobosco-Córdoba.**
- 3-4 SSCC – Consejo Provincial MA. Campobosco-Córdoba.**
- 9 ADMA – Consejo Sevilla.**
- 11 ADMA – Revisión del Consejo ADMA con algunas asociaciones locales.**
- 13 HDB-Comisión Nacional (Online)**
- 17 AADB – Delegación Nacional AA.AA.DB. Madrid**
- 17 ADMA – Coordinadora Nacional ADMA. Madrid.**
- 18 FASA – Consejo FASA. BCN – Navas. Tarde.**
- 19 HDB - Comisión Inspectorial (Online)**
- 23-25 SSCC – Ejercicios de discernimiento. El Valle.**
- 25 HHCC-Consejo Inspectorial HHCC.**
- 30 SSCC – Consejo Provincial SJ. Campello**
- 30-2 SSCC – Ejercicios de discernimiento. Sanlúcar la Mayor y Canarias.**

OCTUBRE 2016

- 1 SSCC – Convivencia Provincial SJ. Campello**
- 2 ADMA - Asamblea Inspectorial. Godolleta.**
- 1 FASA – Encuentro Consejos Locales FASA. Sevilla Trinidad.**
- 1-2 SSCC – Consejo Provincial MA.**
- 2 SSCC – Encuentro inicio curso.**
- 6 HDB - Comisión Inspectorial (Online)**
- 7-9 SSCC-Ejercicios de discernimiento. Córdoba.**
- 8 EqCo- Reunión. Madrid.**





- 8 AA.AA.- Consejo Regional Alicante.
- 14 ADMA – Consejo Sevilla.
- 16 HDB – Encuentro anual HDB.
- 16 FASA – Consejo FASA. Alcoy Juan XXIII.
- 22-23 SSCC – Encuentro Canario. Tenerife. (P)
- 29 HDB-Comisión inspectorial. Presencial. Úbeda

NOVIEMBRE 2016

- 5 ADMA – Reunión de formación Consejos Locales
- 5-6 AAMA – Encuentro Provincial. Pamplona
- 5-6 HDB – Asamblea inspectorial HDB. Úbeda.
- 10 HDB - Comisión Inspectorial (Online)
- 11 ADMA – Consejo Sevilla.
- 6 SSCC – Consejo Provincial (Online)
- 12 SSCC – Consulta Regional. Madrid
- 12-13 HHCC – Asamblea inspectorial. Pozoblanco
- 18-20 SSCC – Encuentro Aspirantes + Pin de Plata + Camp Rock Bosco. Málaga
- 19 FASA – Encuentro anual FASA. Campello
- 19 ADMA – Visita Zona Córdoba. Córdoba
- 20 FASA – Seminario. “Sobre marginados”. Sta Dorotea (FMA).
- 26 FASA – Retiro Adviento FASA local.
- 26 SSCC – Encuentro formadores aspirantes.
- 27 FASA – Fiesta FASA???
- 27 SSCC – Consejo provincial MA.
- 12 SSCC – Consejo Provincial (Online)
- 26-27 HDB – Comisión Nacional

DICIEMBRE 2016

- 3 ADMA – Visita zona Huelva-Sevilla
- 10 SSCC – Consejo Provincial SJ.
- 17 FASA – Encuentro Consejos de FASA. Sevilla.

ENERO 2017

- 8 SSCC – Consejo Provincial (Online)
- 10 HDB - Comisión Nacional (Online)
- 14 ADMA – Visita zona Málaga-Granada.
- 19-22 FASA – Jornadas Espiritualidad de FASA. Roma.
- 20-22 SSCC – EEEE. Poblet. Predicador Juan José Moré, sdb.





- 20 ADMA – Consejo Sevilla.
- 21 SSCC – Encuentro de zona – Córdoba. Pozoblanco (P).
- 21 ADMA – Visita zona Cádiz. Jerez.
- 22 SSCC – Encuentro de zona – Sevilla-Huelva. Triana (P) y zona - Extremadura.
- 24 HDB - Comisión Inspectorial (Online)
- 28 SSCC – Encuentro de zona Jaen (Jaén)
- 28 HDB - Comisión Inspectorial (Presencial)-Cádiz FMA
- 29 SSCC – Encuentros de zona Granada-Málaga (Marbella) (P)

FEBRERO 2017

- 3 EqCo- Reunión. Madrid.
- 4 FASA – Consejo FASA. El Valle
- 5 SSCC – Encuentro zona Cádiz. (El Valle) (P)
- 5 FASA- Consejo FASA. Valencia SJB
- 10 ADMA – Consejo Sevilla.
- 11 AADB-Delegación Nacional AA.AA.DB. Madrid
- 11-12 SSCC – Consejo Provincial presencial (Granada)
- 12 FASA – Retiro. Marti Codolar.
- 18 SSCC – Delegación Regional SSCC. Madrid.
- 18 ADMA – Coordinadora Nacional ADMA. Madrid.
- 18 SSCC – Encuentro Coordinadores locales y Consejo Provincial.
- 19 AAAA – Consejo Regional Villena.
- 19 FASA – Seminario. “Sobre marginados”. Sta Dorotea. (FMA)
- 25 FASA – Asamblea Anual FASA ZC. El Campello
- 25 ADMA – Visita zona Extremadura.

MARZO 2017

- 4 ADMA – Asamblea El Campello.
- 5 AAFMA – Fiesta Regional. San Vicente
- 10 ADMA – Consejo Sevilla. Écija.
- 11-12 AADB – Consejo Regional. Montilla.
- 14 HDB - Comisión Nacional (Online)
- 25-26 FASA – Retiro Cuaresma
- 26 SSCC – Consejo Provincial MA (Online)

ABRIL 2017

- 1 AAMA – Retiro Cuaresma. Nervión
- 1 HDB - Comisión Inspectorial. Presencial.

10



Encuéntrate con Él





- 1-2 **SSCC – EE.EE. Godelleta.**
- 7-13 **FASA – EE.EE. Solsona.**
- 13-16 **FASA – Pascua Familiar.**
- 19 **SSCC – Consejo Provincial MA (Online)**
- 22-23 **SSCC – Asamblea Provincial MA. Pilas.**
- 23 **FMA - Fiesta de la Gratitude.**
- 29 **SSCC – Consejo Provincial SJ**
- 30 **ADMA – Asamblea Zona Sevilla. Écija.**

MAYO 2017

- 5 **ADMA – Consejo Sevilla.**
- 6 **SDB – Fiesta inspectorial SDB. Villena.**
- 7 **SSCC – Consejo Provincial MA. (Online)**
- 7 **ADMA – Encuentro general. BCN.**
- 9 **HDB – Comisión Nacional (Online)**
- 11 **HDB – Comisión Inspectorial (Online)**

JUNIO 2017

- 2 **ADMA – Consejo Sevilla**
- 2 **AADB-Delegación Nacional AA.AA.DB. Madrid**
- 3 **ADMA – XXXVI Concentración Alicante.**
- 3-4 **AADB-Consejo Nacional AA.AA.DB.**
- 4 **SSCC – Encuentro fin de curso**
- 9 **EqCo-Reunión Madrid.**
- 9 **SSCC – Delegación Nacional SSCC. Madrid**
- 10-11 **SSCC – Consulta Regional SSCC. Madrid.**
- 17 **SSCC – Asamblea Provincial. Godelleta.**
- 17 **ADMA – Coordinadora Nacional. Madrid.**
- 17-19 **FASA – Consejo FASA. Antequera.**
- 18 **FASA – Envío voluntarios ONG**
- 18 **FASA – Consejo FASA. BCN – Navas. Tarde**
- 18 **FASA-Consejo FASA ZC. El Campello.**
- 24-25 **HDB – Comisión Nacional. (Presencial)**
- 30-2 **SSCC – Consejo Provincial MA.**

JULIO 2017

- 8 **ADMA – Consejo Sevilla.**
- 8-9 **HDB – Comisión Inspectorial. Carmona.**

